

Sistema Implantare

XCN[®]



Perché
il Sistema Implantare
XCN[®] Leone?

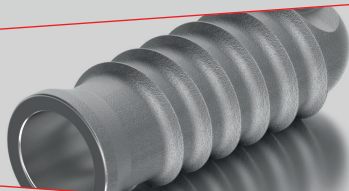
Per la Connessione cono Morse



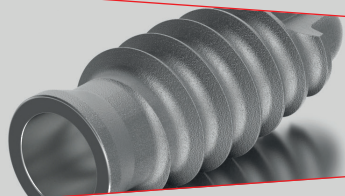
Garantisce la salute ed il mantenimento dei tessuti peri-implantari negli anni grazie alla stabilità meccanica, al perfetto sigillo microbiologico e al Platform Switching. Risulta il sistema più resistente sul mercato.

Per la Versatilità chirurgica

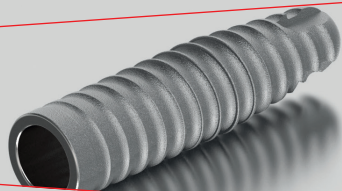
Classix



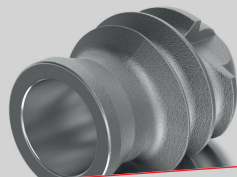
Max Stability



Narrow 2.9



Short 6.5



Quattro tipologie di macro-design implantare in risposta a tutte le esigenze operative nel rispetto dell'anatomia, della densità e della disponibilità ossea del paziente.

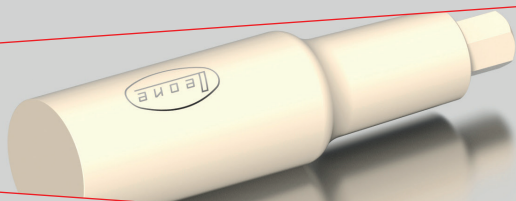
Per la Versatilità protesica

Innovativi componenti protesici, per un'ampia gamma di soluzioni unica sul mercato.

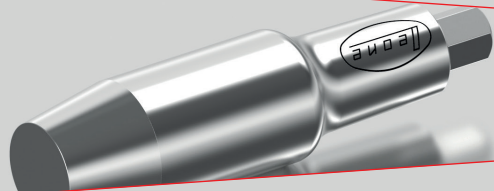
PROTESI CEMENTATA XCN®

Monconi pieni e possibilità di cementazione extra-orale negli impianti singoli.

Monconi Temporanei



Monconi Basic

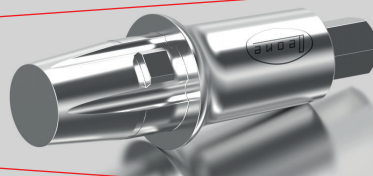


Monconi Anatomici 360°



Monconi Ti-Base

Monconi MultiTech

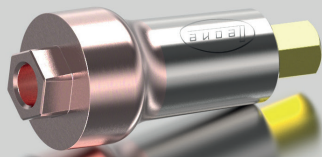


PROTESI AVVITATA XCN®

L'unica linea avvitata con una sola vite.

Con linea Plus di monconi sterili per i migliori risultati con un flusso One Abutment-One Time.

Monconi ExaConnect



La soluzione per la protesi avvitata singola.

Il canale della vite segue l'inclinazione del moncone, e può quindi essere orientato palatalmente per una estetica ottimale.



Monconi MUA

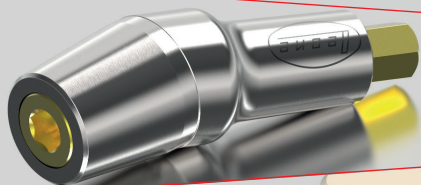
Ideali per restauri multipli.

La linea con la vite più grande e più robusta in commercio e con la più ampia gamma di inclinazioni e altezze transmucose.

PROTESI CONOMETRICA XCN®

La nuova opzione in implanto-protesi: restauri multipli senza cemento e senza viti. Tre diverse tipologie di cappette conometriche per tre distinti utilizzi: protesi fisse, protesi rimovibili e saldatura intra-orale.

La soluzione più flessibile unita all'affidabilità del PEEK:
un connubio unico.

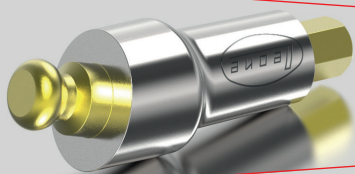


Monconi MUA-Conic



PROTESI SU ATTACCHI XCN®

Monconi con testa sferica piena disponibili anche con angolazione a 15°.

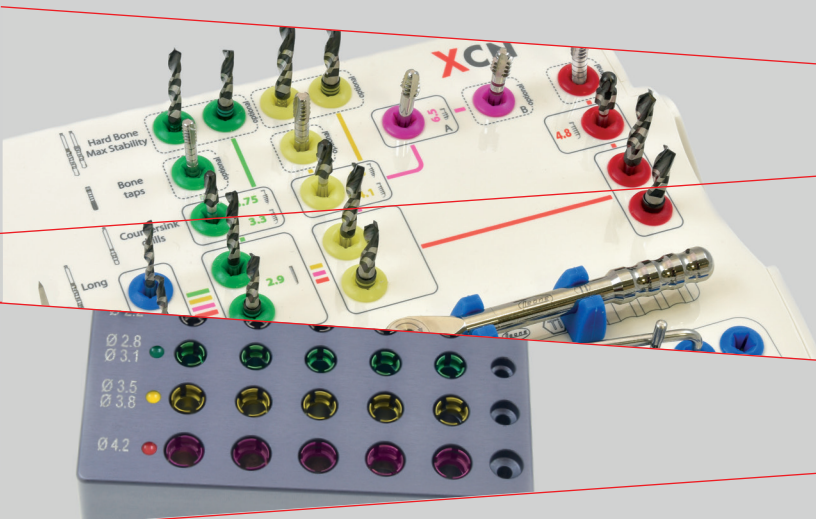


Monconi a Testa Sferica

Per la sua Efficienza

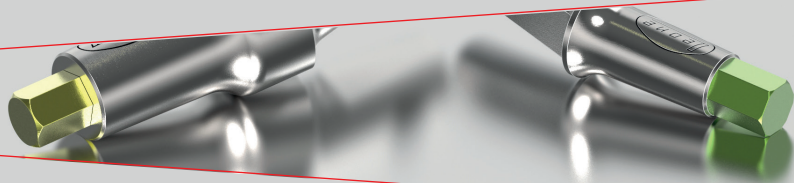
SEMPLICITÀ CHIRURGICA

Un solo kit chirurgico per tutte le linee implantari ed un comodo kit con stop per frese, intuitivo e sicuro.



SEMPLICITÀ PROTESICA

Solo due diametri di connessione impianto-moncone per facilitare il lavoro del clinico. Componenti dedicati sia per impronta analogica che ottica intra-orale.



Monconi indicizzati senza limiti di posizionamento per tutte le esigenze protesiche grazie alla connessione XCN® 360°, unica sul mercato.

Per la sua Evidenza scientifica

MANTENIMENTO NEL TEMPO DELL'OSSO CRESTALE

762 corone singole su impianti Leone con un follow-up da 1 a 12 anni; riassorbimento dell'osso crestale in media di: 0,34 mm (dopo 1 anno) - 0,46 mm (dopo 6 anni) - 0,83 mm (dopo 12 anni).

Mangano FG, Colombo M, Mangano C, Clinical evaluation of 762 single-tooth, locking-taper implants: a prospective study with 1- to 12-years of follow-up, Journal of Dentistry and Oral Care Medicine 2016;2(2):1-11

256 impianti Leone inseriti dopo grande rialzo del seno con un follow-up medio di 2,5 anni dal carico; riassorbimento dell'osso crestale in media di 0,6 mm.

Belcastro S, Palazzo L, Guerra M, Studio clinico prospettico sul grande rialzo del pavimento del seno mascellare con l'utilizzo di impianti a connessione conometrica, Italian Oral Surgery 2012;11(1):5-20

ASSENZA DI COMPLICANZE PROTESICHE

66 impianti Short 6.5 con un follow-up a 5 anni; al livello della connessione tra moncone e impianto: una sola complicanza protesica.

Mangano F, Frezzato I, Frezzato A, Veronesi G, Martellaro C, Mangano C, The effect of crown-to-implant ratio on the clinical performance of extra-short locking-taper implants, J Craniofac Surg 2016;27(3):675-681

491 corone singole su impianti Leone con un follow-up da 1 a 7 anni; al livello della connessione tra moncone e impianto: solo lo 0,41% di complicanze protesiche.

Mangano C, Mangano F, Mangano A, Macchi A, Corone singole su impianti a connessione conometrica: studio prospettico da 1 a 7 anni, Implantologia 2011; 2:33-43

BASSISSIMA INCIDENZA DI PERI-IMPLANTITI

438 impianti Classix Ø 4,8 mm con un follow-up da 1 a 10 anni: due soli casi di peri-implantite (0,46%).

Mangano C, Luongo F, Mangano FG, Macchi A, Perrotti V, Piattelli A, Wide-diameter locking-taper implants: a prospective clinical study with 1 to 10-year follow-up, J Osseointegr 2014;6(2):28-36

324 impianti Classix Ø 3,3 mm con un follow-up da 1 a 10 anni: un solo caso di peri-implantite.

Mangano F, Shibli JA, Sammons RL, Veronesi G, Piattelli A, Mangano C,

Clinical outcome of narrow-diameter (3,3 mm) locking-taper implants: a prospective study with 1 to 10 years of follow-up, Int J Oral Maxillofac Implants 2014; 29(2):448-455

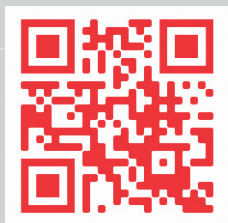
SUCCESSO A LUNGO TERMINE

1494 impianti Leone con un follow-up da 1 a 10 anni: sopravvivenza implantare del 98,7%.

Mangano F, Macchi A, Caprioglio A, Sammons RL, Piattelli A, Mangano C, Survival and complication rates of fixed restorations supported by locking-taper implants: a prospective study with 1 to 10 years of follow-up, J Prosthodont 2014;23(6):434-44

142 impianti Leone inseriti dopo rialzo del seno con un follow-up di 10 anni: sopravvivenza implantare del 96,5%.

Mangano F, Bakaj R, Frezzato I, Frezzato A, Montini S, Mangano C, Morse taper connection implants placed in grafted sinuses in 65 patients: a retrospective clinical study with 10 years of follow-up, Int J Dent 2017;ID 4573037



CONSULTA
LA BIBLIOGRAFIA
COMPLETA SU
WWW.LEONE.IT



XCN[®]

SOLO VERI SORRISI



Leone S.p.a.

Via P. a Quaracchi 50

50019 Sesto Fiorentino | Firenze | Italia

Ufficio Vendite Italia:

tel. 055.3044600 | fax 055.374808

italia@leone.it | www.leone.it